

**Machbarkeitsstudie**

# **unsere DORF Kapelle**

## **Einladung**

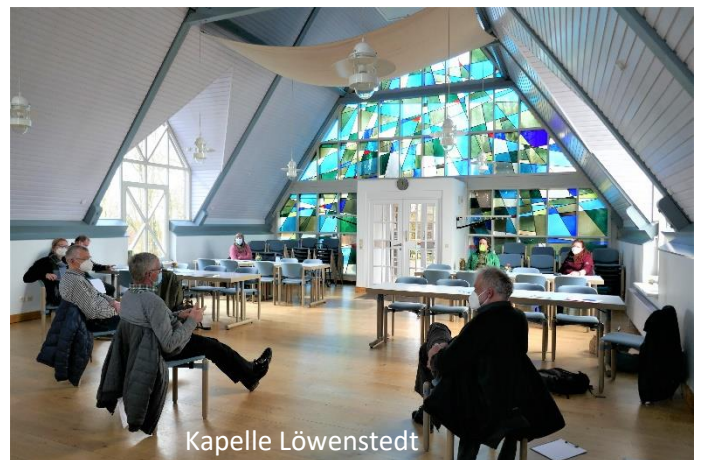
**Die Zukunft der Kapelle  
als kommunales  
Dorfgemeinschaftshaus?**



## **Information und Diskussion**



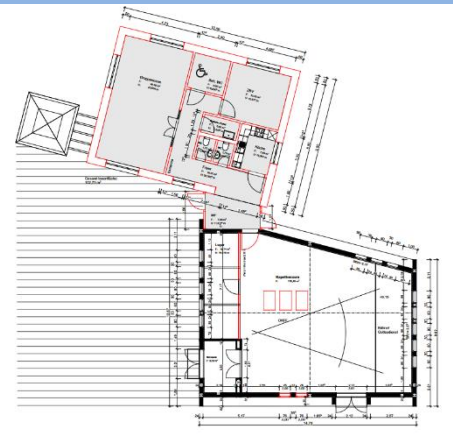
**Dienstag  
14. Mai 2024  
19:00 – 21:00 Uhr  
in der Kapelle**



**Die Gemeinde Nettelsee  
lädt Sie herzlich ein.**



# Machen Sie mit, bringen Sie sich ein...



## Die Zukunft der Kapelle als Dorfgemeinschaftshaus

Die Kirchengemeinde Preetz hat die Kapelle seit 60 Jahren betrieben. Als alleinige Betreiberin zieht sich die Kirchengemeinde langsam zurück.

Im Rahmen der Ortsentwicklung wurde die Kapelle als Schlüsselprojekt für die Dorfgemeinschaft identifiziert. Die Gemeinde hat dazu eine Machbarkeitsstudie bewilligt bekommen.

*dau-schmidt.tornow, Detlefsen Architekten BDA und KAPlus* untersuchen zurzeit, wie aus der Kapelle ein Dorfgemeinschaftshaus werden kann.

Jetzt besteht die Chance für die Gemeinde Nettelsee, die Kapelle zu übernehmen, ihren Umbau mit Landesmitteln zu finanzieren und als **Dorfgemeinschaftshaus** wieder zu eröffnen. Sie steht dann allen offen, Jung und Alt, Vereinen, dem Barkauer Land und der Kirchengemeinde Preetz.

Die DORF Kapelle liegt zukünftig inmitten der Entwicklung: in einem Wegenetz zwischen Feuerwehr, Kindergarten und einem Neubaugebiet mitten in einem kleinen kommunalen Park.

Wie alles aussehen und betrieben werden kann und welche Themen geklärt werden müssen, wollen wir am 14.5. vorstellen und mit Ihnen besprechen.

## Wir freuen uns auf Ihr Kommen und Ihre Ideen

Ihre Gemeinde Nettelsee

Hanno Rixen

Gefördert im Rahmen der Gemeinschaftsaufgabe Agrarstruktur und Küstenschutz mit Mitteln des Bundes und des Landes

dau-schmidt ■ tornow

Detlefsen Architekten BDA



Schleswig-Holstein  
Ministerium für Inneres,  
ländliche Räume  
und Integration



Bundesministerium  
für Ernährung  
und Landwirtschaft

Verwaltung Amt Preetz-Land Ralf-Uwe Jann  
Tel: 04342 / 8866 -21 mail: jann@amtpreetzland.de